

Emrys Néobanque coopérative

Guide complet sur l'affiliation des commerces physiques partenaires



Emrys, La néobanque coopérative solidaire et sociale,

propose un programme inédit pour accompagner les commerces, services de proximité et artisans dans leur développement économique.

Notre structure coopérative a pour objectif la mise en commun des profits engendrés par la consommation quotidienne des membres Emrys afin de pouvoir soutenir à la fois le pouvoir d'achat des membres consommateurs et la croissance économique de nos partenaires commerciaux.

Les avantages pour les commerces à rejoindre notre coopérative sont nombreux :



- ▶ Bénéficier d'une **publicité gratuite et ciblée toute l'année**, auprès de membres extrêmement motivés à venir consommer chez eux, plutôt que chez leurs concurrents.
- ▶ **Publicité à résultat garanti** : les commerces ne paient de commissions que sur le chiffre d'affaires réellement apporté.
- ▶ Obtenir des **nouveaux clients réguliers**.
- ▶ **Fidéliser de manière efficace** leurs clients existants.
- ▶ Obtenir des **parts de marché sur la consommation quotidienne** de leurs clients : par leurs achats alimentaires (grande distribution et commerces de proximité), achat de carburant, réservation d'hôtel, vacances, loisirs, sport, prêt-à-porter, achat et réparation de voiture, etc.
- ▶ Obtenir l'**appui commercial de tout un réseau coopératif** de clients motivés et intéressés à leur recommander quotidiennement de nouveaux clients.
- ▶ **Être géolocalisé par des millions de clients** potentiels en un clic depuis une application mobile, amenant ces derniers jusqu'au pas de porte du point de vente.
- ▶ **Un coût dérisoire et très concurrentiel** pour la quantité de services apportés : 99 € la première année, puis 49 €/an.

Processus d'affiliation des commerces



Outil de présentation :
les flyers sont disponibles
sur la boutique en ligne.

Il faut être membre Enchanteur pour pouvoir parrainer un commerce. Il est interdit à tous les membres Enchanteurs de visiter des commerces inconnus et de les démarcher commercialement en tant que représentant d'Emrys.

Notre néobanque a en effet adopté la stratégie du marketing relationnel pour son développement : **il ne s'agit donc pas de vente, mais de recommandation** de nos services à des éventuels commerçants dans le relationnel propre des membres Enchanteurs.

Il est permis aux membres Enchanteurs Emrys d'inviter un commerçant à une présentation d'affaires privée chez l'Enchanteur, chez le commerçant ou dans une salle d'hôtel par exemple (lieux non commerciaux, conformes aux dispositions légales du vendeur à domicile indépendant).

Les membres Enchanteurs peuvent obtenir des flyers, en vente dans la boutique en ligne, destinés à présenter les services d'Emrys aux commerces de leur relationnel.



Processus d'affiliation des commerces



Étape 1 –

Le membre Enchanteur ayant dans son relationnel un commerce intéressé à rejoindre le programme commerces partenaires de la néobanque solidaire et sociale Emrys doit contacter le Shop-Enchanteur le plus proche de chez lui et organiser un rendez-vous avec le commerce en question.



Étape 2 –

Le Shop-Enchanteur aura la charge d'apporter toutes les explications au commerçant et au membre Enchanteur parrain, puis de faire l'inscription par le biais du lien de parrainage mis à disposition sur son compte en ligne Emrys.
Le Shop-Enchanteur négocie la commission proposée par le commerce.

Attention ! 20% de la commission est prévue pour rémunérer le partenaire en charge de la gestion du programme d'affiliation Emrys.

Si la commission négociée est de 7% par exemple, la commission revenant à Emrys sera de 5,6%.

Important : la commission HT est calculée sur les montants d'achats TTC effectués par les membres Emrys dans le commerce.

Lors de cette inscription, le commerce partenaire devra régler la somme de **99 € HT** comprenant :

La licence annuelle commerce partenaire Emrys : **49 € HT**

Les frais administratifs d'inscription : **29 € HT**

Kit 100 cartes parrainage (à distribuer aux clients du commerce) : **17 € HT**

Un kit signalétique Emrys (présentoir rigide A4, autocollant vitrine) : **4 € HT**

Une part 1 dans le plan fidélité solidaire Emrys
(remise de 6 € transformée en part 1)

Après cette inscription, le commerce recevra le mail suivant avec en pièce jointe le contrat et la fiche navette à remplir.

Le membre Shop-Enchanteur est mis en copie du mail et a la responsabilité du suivi :



Objet : Demande d'affiliation Emrys

Bonjour,

Nous avons bien reçu votre demande d'affiliation au réseau de partenaires commerçants de la néobanque Emrys. Merci pour votre confiance.

Nous vous prions de bien vouloir trouver ci-joint le contrat à remplir et à signer, ainsi que la fiche navette afin de paramétrer votre compte commerçant.

Merci de scanner et de renvoyer ce contrat signé et la fiche navette renseignée (vous ou le Shop-Enchanteur responsable de votre commerce) à l'adresse : commerce@emryslacarte.com

Le délai de confirmation et de retour signé peut demander jusqu'à une semaine. Merci pour votre patience.

Si vous avez des questions, nous restons à votre disposition à l'adresse : commerce@emryslacarte.com

Nous nous réjouissons d'être un partenaire de votre croissance.

Cordialement,

Wilfried Riviere
Président
Emrys néobanque coopérative



Étape 3 —

Le membre Shop-Enchanteur fait signer le contrat d'affiliation et la fiche navette permettant de créer l'espace d'administration en ligne du commerce, et transmet ces éléments par mail, à l'adresse : commerce@emryslacarte.com



4

① ② ③ ⑤

Étape 4 –

Le commerce reçoit par mail un lien vers son espace administrateur commerce partenaire Emrys et ses codes d'accès personnels.

Le membre Shop-Enchanteur reçoit aussi des codes d'accès limités à la consultation du compte, sans modification possible.

Le membre Shop-Enchanteur installe chez le commerce partenaire les outils de communication (autocollant sur la vitrine, présentoir A4, cartes de parrainage clients) et présente l'espace administrateur au commerce partenaire.

5

① ② ③ ④

Étape 5 –

Le membre Enchanteur parrain et le Shop-Enchanteur sont responsables du succès de ce commerce partenaire et en font une bonne promotion au sein de leur équipe Emrys et auprès des autres membres environnants.

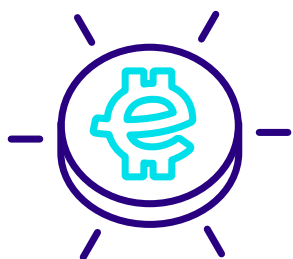


Kit de communication complet : présentoir rigide A4, cartes de parrainage QR code et autocollant vitrine.

A young woman with long, wavy blonde hair is smiling broadly while holding a tablet computer. She is wearing a brown and white striped shirt. In the foreground, there is a brown paper coffee cup with a white lid. The background is a blurred brick wall. A large, stylized teal graphic element is overlaid on the right side of the image.

Mode de rémunération

Mode de rémunération proposé aux membres Emrys pour l'affiliation de commerces



Emrys partage ses commissions de la manière suivante :

- 40% ➡ Génération de pièces Emrys pour le membre ayant fait l'achat dans le commerce
- 40% ➡ Bonus de parrainage versé directement en crédit d'achat sur 10 à 13 niveaux de parrainage
- 5% ➡ Génération de pièces Emrys pour le membre Enchanteur parrain du commerce
- 5% ➡ Génération de pièces Emrys pour le membre Shop-Enchanteur en charge du commerce
- 10% ➡ Marge prévue pour la coopérative Emrys pour couvrir ses frais de fonctionnement

Exemple –

Exemple pour un commerce partenaire (restaurant par exemple) qui reverse 15% de commission :

- ▶ Le restaurant partenaire enregistre un chiffre d'affaires de 18 000 € TTC effectué par des membres Emrys au cours d'un mois.
- ▶ La commission HT facturée est de :
 $15\% \times 18\,000\ \text{€} = 2\,700\ \text{€ HT}$
 20%, soit 540 € sont prélevés par le partenaire en charge du programme informatique d'affiliation.

Les 2 160 € restants se répartissent ainsi :

40% ➡ 864 pièces Emrys réparties entre tous les membres ayant fait des achats dans le commerce au cours du mois

40% ➡ 864 € répartis en bonus de parrainage, versés directement en crédit d'achat sur 10 à 13 niveaux de parrainage des membres ayant fait des achats dans le commerce au cours du mois

5% ➡ 108 pièces Emrys pour le membre Enchanteur parrain du commerce

5% ➡ 108 pièces Emrys pour le membre Shop-Enchanteur en charge du commerce

10% ➡ 216 € marge restante pour la coopérative Emrys

Avantages supplémentaires pour les membres Emrys sur la recommandation des commerces :

- Bonus de parrainage découlant des achats quotidiens des clients parrainés par le commerce.
- Points carrière générés par toutes les parts créées découlant des achats quotidiens des clients parrainés par le commerce.



Avantages à recommander Emrys

Avantages pour le commerce à recommander Emrys à ses clients



Les fidéliser de manière efficace.



Se démarquer de ses concurrents en offrant un programme fidélité à forte valeur ajoutée (compte néobanque solidaire et sociale avec IBAN et carte bancaire – une carte de fidélité universelle ne servant pas uniquement dans son commerce).



Gagner des bonus de parrainage (4% sur 4 niveaux de parrainage) grâce aux achats quotidiens de ses clients dans tout le réseau partenaire Emrys (alimentaire, carburant, etc.).

Exemple –

Exemple pour un commerce parrainant 100 clients qui font un panier moyen de 500 €/mois dans le réseau Emrys, avec un avantage Emrys moyen de 5% et parrainant chacun en moyenne 2 membres Emrys :

1^{er} niveau de parrainage : $100 \text{ membres Emrys} \times 500 \text{ €} \times 5\% \times 4\% = 100\text{€}$

2^e niveau de parrainage : $200 \text{ membres Emrys} \times 500 \text{ €} \times 5\% \times 4\% = 200\text{€}$

3^e niveau de parrainage : $400 \text{ membres Emrys} \times 500 \text{ €} \times 5\% \times 4\% = 400\text{€}$

4^e niveau de parrainage : $800 \text{ membres Emrys} \times 500 \text{ €} \times 5\% \times 4\% = 800\text{€}$

- **Soit une rémunération complémentaire de 1 500 €/mois, 18 000 €/an* pour le commerce.**

** Pour sa tenue comptable, le commerce devra enregistrer ses revenus Emrys en compte 754 (ristournes perçues des coopératives).*

**Emrys, la néobanque
coopérative solidaire et
sociale offre une solution
inédite pour la redynami-
sation des commerces,
services de proximité et
artisans.**

Bien plus que d'en tirer des revenus personnels, vous, membres Enchanteurs Emrys, recevez pour mission d'améliorer la vie de milliers de commerçants et artisans en France.

Ces acteurs font partie intégrante des fondations de notre économie toute entière.

Merci de partager cette grande vision et d'en prendre part.

Coopérativement vôtre,

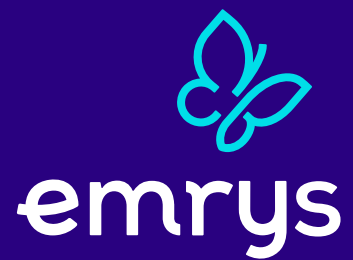


Wilfried Riviere

Président fondateur

Emrys la néobanque
coopérative solidaire
et sociale

Bon
succès
à tous



www.emryslacarte.fr